

JAごしょつがる

# りんご即売会

まるっと新鮮館隣り  
りんご直売所

10/7(土)  
▼  
10/8(日)

午前9時～  
午後3時



## 早生ふじ (ひろさきふじ)

ふじの早熟系の枝変わりです。果重は300～350g位、特別大きくて500g程度。糖度は高く、蜜が入り、多汁で、食味はふじに似ていますが、果肉はやや軟らかく、酸味が少なめです。ふじより美味しいという人もいます。



## トキ「ごしょがわら発祥の品種」

市内の(故)土岐伝四郎さんが交配育成した品種です。果皮は浅黄色、果肉は淡い黄色、果汁が多く、甘酸適和で、香り、歯ざわり、口当たりも良好で、円形～円錐形のとても美味しい大人気の品種です。



## 紅玉

果実の大きさは200g前後、果形は円形で、酸味を強く感じますが、芳香があり品質は優れています。調理用、加工用には、この品種にまさるものがなく、煮崩れしないため、お菓子やアップルパイに重宝されています。

## 各品種 家庭用 (規格外)

● 早生ふじ	1箱 20kg入り	4,200円	1手力ゴ	1,800円
● トキ	1箱 20kg入り	3,300円	1手力ゴ	1,300円
● 紅玉	1箱 20kg入り	4,000円	1手力ゴ	1,700円

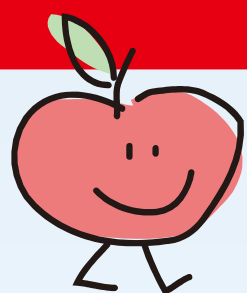
○ 各種発送承ります (送料別途)

○ お買い上げ頂いたりんごは、袋に入れてお渡しします。

各種1袋 500円

## お知らせ 次回りんご即売会の予定

- 開催月日 11月18日(土)・19日(日)の2日間
- 開催場所 りんご直売所
- 販売品種 サンふじ・王林



農家の皆様が丹誠込めて育てた安全・安心・新鮮な美味しいりんごです。

みなさまのお越しをお待ちしております。

JAごしょつがる 中央りんごセンター

TEL 29-3450  
FAX 29-3452